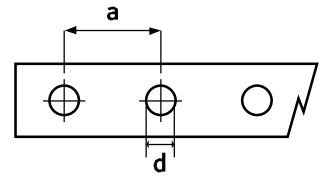


Planchuelas perforadas

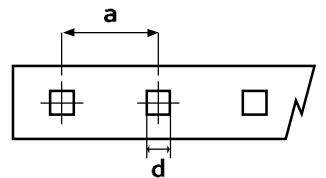
Usos y aplicaciones:

Construcción: las planchuelas perforadas se utilizan para el armado de rejas y cerramientos.



Medida	Perforación redonda							
	Separación a = 130 mm				Separación a = 65 mm			
d [Pulgadas (mm)	3/8" 9,5mm	1/2" 12,7mm	9/16" 14,3mm	5/8" 15,9mm	3/4" 19,0mm	1/2 y 3/8" 12,7 y 9,5mm	9/16 y 3/8" 14,3 y 9,5mm	5/8 y 3/8" 15,9 y 9,5mm
1x 3/16 (25,4x4,8)	5,50	5,39						
1x 1/4 (25,4x6,4)		7,38						
1 1/4 x 3/16 (31,7x4,8)		7,22	7,14	7,07		7,05	6,71	
1 1/4 x 1/4 (31,7x6,4)		9,47	9,29	9,26		9,20		
1 1/2 x 3/16 (38,1x4,8)		8,81	8,48	8,30	8,27			
1 1/2 x 1/4 (38,1x6,4)		8,84	10,92	11,02	10,68			

Los valores de la tabla indican peso por planchuela (kg).



***Las medidas sombreadas con amarillo se trabajan a pedido.**

Medida	Perforación cuadrada							
	Separación a = 130 mm				Separación a = 65 mm			
d [Pulgadas (mm)	3/8" 9,5mm	1/2" 12,7mm	9/16" 14,3mm	5/8" 15,9mm	3/4" 19,0mm	1/2 y 3/8" 12,7 y 9,5mm	9/16 y 3/8" 14,3 y 9,5mm	5/8 y 3/8" 15,9 y 9,5mm
1x 3/16 (25,4x4,8)	5,47	5,38						
1x 1/4 (25,4x6,4)		7,31						
1 1/4 x 3/16 (31,7x4,8)		7,15	7,02	7,00		6,96		
1 1/4 x 1/4 (31,7x6,4)		9,34	9,24			9,01		
1 1/2 x 3/16 (38,1x4,8)		8,74	8,17	8,59	7,95			
1 1/2 x 1/4 (38,1x6,4)		8,74	11,03	10,76	10,44			

Los valores de la tabla indican peso por planchuela (kg).

Normas de cumplimiento

Tolerancias dimensionales de la planchuela base	IRAM-IAS U500-657/06
Material de la planchuela base	IRAM-IAS U500-503/12 grado F-24; similar al grado ASTM A36/00
Largos	6 m
Peso del paquete	500 kg. aproximadamente

